

# Inspiron 17

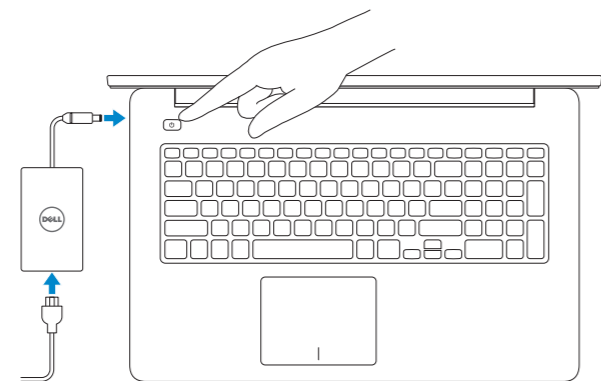
## 7000 Series

## Quick Start Guide

Snelstartgids  
Guide d'information rapide  
Guía de inicio rápido

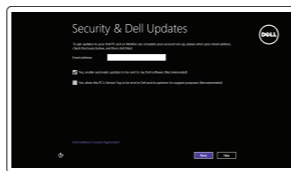
### 1 Connect the power adapter and press the power button

Sluit de netadapter aan en druk op de aan-uitknop  
Connectez l'adaptateur d'alimentation et appuyez sur le bouton d'alimentation  
Conecte el adaptador de energía y presione el botón de encendido

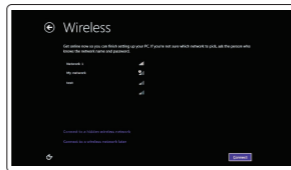


### 2 Finish Windows setup

Voltooi de Windows-setup | Terminez l'installation de Windows  
Finalice la configuración de Windows

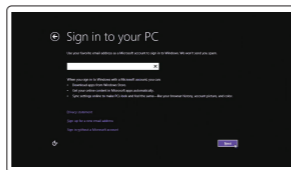


**Enable security and updates**  
Schakel de beveiliging en updates in  
Activez la sécurité et les mises à jour  
Activar seguridad y actualizaciones



**Connect to your network**  
Maak verbinding met uw netwerk  
Connectez-vous à votre réseau  
Conectar a la red

- NOTE: If you are connecting to a secured wireless network, enter the password for the wireless network access when prompted.**
- N.B.:** Als u verbinding maakt met een beveiligd draadloos netwerk, vul dan het wachtwoord voor het netwerk in wanneer daar om gevraagd wordt.
- REMARQUE:** si vous vous connectez à partir d'un réseau sans fil sécurisé, saisissez le mot de passe d'accès au réseau sans fil lorsque vous y êtes invité.
- NOTA:** Si se está conectando a una red inalámbrica segura, introduzca la contraseña para el acceso a la red cuando se le solicite.



**Sign in to your Microsoft account or create a local account**  
Meld u aan bij uw Microsoft-account of maak een lokale account aan  
Connectez-vous à votre compte Microsoft ou créez un compte local  
Ingrese a su cuenta de Microsoft o cree una cuenta local

### Locate your Dell apps

Vind uw Dell apps | Localisez vos applications Dell  
Localice sus aplicaciones Dell



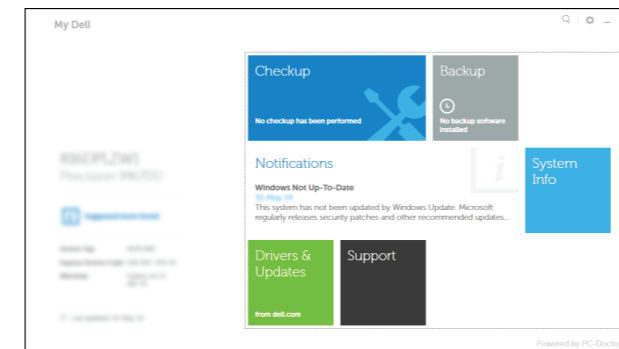
**Register your computer**  
Registreer de computer | Enregistrez votre ordinateur  
Registrar el equipo



**Dell Backup and Recovery**  
Dell Back-up en herstel | Dell Backup and Recovery  
Respaldo y Recuperación de Dell



**My Dell**  
Mijn Dell | Mon Dell  
Mi Dell

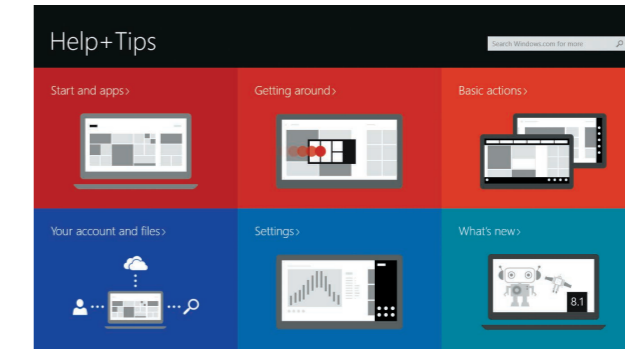


### Learn how to use Windows

Lees meer over het gebruik van Windows | Apprenez à utiliser Windows  
Cómo usar Windows



**Help and Tips**  
Hulp en tips | Aide et conseils  
Ayuda y sugerencias



**Product support and manuals**  
Productondersteuning en handleidingen  
Support produits et manuels  
Soporte del producto y manuales

[dell.com/support](http://dell.com/support)  
[dell.com/support/manuals](http://dell.com/support/manuals)  
[dell.com/windows8](http://dell.com/windows8)

**Contact Dell**  
Neem contact op met Dell | Contacter Dell  
Póngase en contacto con Dell

[dell.com/contactdell](http://dell.com/contactdell)

**Regulatory and safety**  
Regelgeving en veiligheid | Réglementations et sécurité  
Normativa y seguridad

[dell.com/regulatory\\_compliance](http://dell.com/regulatory_compliance)

**Regulatory model**  
Wettelijk model | Modèle réglementaire  
Modelo normativo

P24E

**Regulatory type**  
Wettelijk type | Type réglementaire  
Tipo normativo

P24E002

**Computer model**  
Computermodel | Modèle de l'ordinateur  
Modelo de equipo

Inspiron 7746

**Información para NOM, o Norma Oficial Mexicana**  
La información que se proporciona a continuación se mostrará en los dispositivos que se describen en este documento, en conformidad con los requisitos de la Norma Oficial Mexicana (NOM):

**Importador:**  
Dell Mexico S.A. de C.V.  
AV PASEO DE LA REFORMA NO 2620 PISO 11  
COL. LOMAS ALTAS  
MEXICO DF CP 11950

Modelo	P24E
Voltaje de alimentación	100 V CA-240 V CA
Frecuencia	50 Hz-60 Hz
Consumo de corriente de entrada	1,50 A/1,60 A/1,70 A/2,50 A
Voltaje de salida	19,50 V CC
Consumo de corriente de salida	3,34 A/4,62 A
País de origen	Hecho en China



Scan to access  
how-to information

[Dell.com/QR/Inspiron/17](http://Dell.com/QR/Inspiron/17)



© 2014 Dell Inc.

© 2014 Microsoft Corporation.



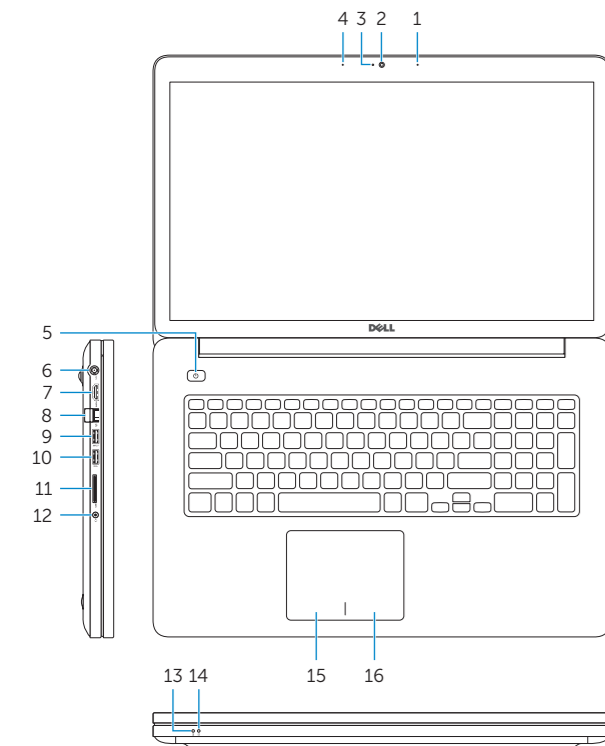
ONVFCFA00

Printed in China.

2014-10

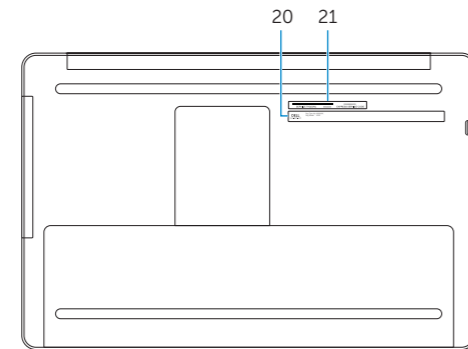
# Features

Kenmerken | Caractéristiques | Funciones



- 1. Right microphone
- 2. Camera
- 3. Camera-status light
- 4. Left microphone
- 5. Power button
- 6. Power-adaptor port
- 7. HDMI port
- 8. Network port
- 9. USB 3.0 port with PowerShare
- 10. USB 3.0 port
- 11. Media-card reader

- 12. Headset port
- 13. Power and battery-status light
- 14. Hard-drive activity light
- 15. Left-click area
- 16. Right-click area
- 17. USB 2.0 ports (2)
- 18. Optical drive
- 19. Security-cable slot
- 20. Regulatory label
- 21. Service Tag label



- 1. Rechtermicrofoon
- 2. Camera
- 3. Statuslampje camera
- 4. Linkermicrofoon
- 5. Aan-uitknop
- 6. Poort voor netadapter
- 7. HDMI-poort
- 8. Netwerkpoot
- 9. USB 3.0-poort met PowerShare
- 10. USB 3.0-poort
- 11. Mediakaartlezer

- 12. Headsetpoort
- 13. Lampje voor energie- en batterijniveau
- 14. Activiteitslampje vaste schijf
- 15. Gebied voor linksklikken
- 16. Gebied voor rechtsklikken
- 17. USB 2.0-aansluitingen (2)
- 18. Optisch station
- 19. Sleuf voor beveiligingskabel
- 20. Regelgevingsplaatje
- 21. Servicetag

- 1. Microphone droit
- 2. Caméra
- 3. Voyant d'état de la caméra
- 4. Microphone gauche
- 5. Bouton d'alimentation
- 6. Port de l'adaptateur d'alimentation
- 7. Port HDMI
- 8. Port réseau
- 9. Port USB 3.0 avec PowerShare
- 10. Port USB 3.0
- 11. Lecteur de carte mémoire

- 12. Port pour casque
- 13. Voyant d'état de l'alimentation
- 14. Voyant d'activité du disque dur
- 15. Zone de clic gauche
- 16. Zone de clic droit
- 17. Ports USB 2.0 (2)
- 18. Lecteur optique
- 19. Emplacement pour câble de sécurité
- 20. Étiquette de conformité aux normes
- 21. Étiquette de numéro de série

# Shortcut keys

Sneltoetsen | Touches de fonction

Teclas de acceso directo



Mute audio

Geluid dempen | Couper le son  
Silenciar el audio



Decrease volume

Geluidsniveau omlaag | Diminuer le volume  
Diminuir el volumen



Increase volume

Geluidsniveau omhoog | Augmenter le volume  
Aumentar el volumen



Play/Pause

Afspelen/Pauzeren | Lire/Pause  
Reproducir/Pausar



Open Search charm

Open de charm Zoeken | Ouvrir l'icône Rechercher  
Abrir charm Buscar



Open Share charm

Open de charm Delen | Ouvrir l'icône Partager  
Abrir charm Compartir



Open Devices Charm

Open de charm Apparaten | Ouvrir l'icône Périphériques  
Abrir Charm Dispositivos



Open Settings Charm

Instellingencharm openen | Ouvrir l'icône Paramètres  
Abrir acceso configuración



List recently-used apps

Lijst met recent gebruikte apps  
Aplicaciones recientemente utilizadas  
Lista de las aplicaciones usadas recientemente



Disable/enable keyboard backlight

Toetsenbordverlichting uit/inschakelen  
Activer/Désactiver le rétroéclairage du clavier  
Activar/desactivar luz de fondo del teclado



Decrease brightness

Helderheid verminderen | Diminuer la luminosité  
Disminuir brillo



Increase brightness

Helderheid vermeerderen | Augmenter la luminosité  
Aumentar brillo



Turn off/on wireless

Draadloos in-/uitschakelen | Activer/Désactiver le sans fil  
Activar/desactivar la función inalámbrica

**NOTE:** For more information, see *Specifications* at [dell.com/support](https://dell.com/support).

**N.B.:** Ga voor meer informatie naar *Specificaties* via [dell.com/support](https://dell.com/support).

**REMARQUE :** pour plus d'informations, consultez la section *Caractéristiques* sur [dell.com/support](https://dell.com/support).

**NOTA:** Para más información, consultar *Especificaciones* en [dell.com/support](https://dell.com/support).